

# Liste de prix

Région	Temps	Prix
Lèvre supérieur	7.5 min.	\$ 40.00
favorie	15 min.	\$ 40.00
Nez	7.5 min.	\$ 40.00
Menton	7.5 min.	\$ 50.00
Joue	15 min.	\$ 50.00
Barbe	30 min.	\$ 200.00
Oreilles	7.5 min.	\$ 40.00
Cou	15 min.	\$ 80.00
Nuque	15 min.	\$ 80.00
Torce	60 min.	\$ 125.00
Ventre	30 min.	\$ 100.00
Ligne nombril	15 min.	\$ 45.00
Bras (demi)	30 min.	\$ 100.00
Bras (complet)	30 min.	\$ 150.00
Aisselles	15 min.	\$ 55.00
Dos (demi haut)	30 min.	\$ 125.00
Dos (demi bas)	30 min.	\$ 100.00
Dos (Complet)	60 min.	\$ 200.00
Fessier	30 min.	\$ 150.00
Inter-fessier	15 min.	\$ 60.00
Bikini (aines)	15 min.	\$ 60.00
Bikini (artistique)	30 min.	\$ 100.00
Bikini (complet)	30 min.	\$ 140.00
Jambes (cuisse)	60 min.	\$ 220.00
Jambes (demi bas)	45 min.	\$ 200.00
Jambes (complet)	105 min.	\$ 375.00

## COMBO

Aisselles & Bikini (aines)	15 min.	\$ 90.00
Aisselles & Bikini (artistique)	30 min.	\$ 140.00
Aisselles & Bikini (complet)	30 min.	\$ 160.00
Lèvre supérieur & Menton	15 min.	\$ 90.00

## TRIO

Jambes (demi bas), Bikini (aines) & Aisselles	60 min.	\$ 260.00
Jambes (complet), Bikini (aines) & Aisselles	135 min.	\$ 445.00
Jambes (demi bas), Bikini (artistique) & Aisselles	75 min.	\$ 300.00



39, avenue Cartier  
Pointe-Claire (Québec) H9S 4R5  
Tél. : (514) 694-3388

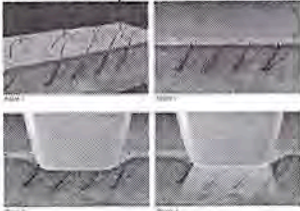
## Épilation au Laser

## Informations

**LIGHT** Sheer™

## Comment le laser fonctionne-t-il ?

Le laser d'épilation est une lumière infrarouge qui détecte la pigmentation. Nous l'utilisons pour détecter les pigments des papilles du poil qui se trouvent à l'extrémité du bulbe pileux. (C'est la raison pour laquelle nous ne pouvons l'appliquer à des poils blancs, gris, roux ou blonds, qui n'ont pas de pigment). Le laser détecte le pigment de la papille et le chauffe à 70 degrés Celsius. Lorsque la température du follicule s'élève, cela cause une combustion qui atrophie le vaisseau sanguin qui alimente les cellules pileuses. Quand les cellules ne sont plus alimentées, elles meurent.



## Combien de traitements faut-il ?

La papille n'est présente que durant la phase anagène, qui dure environ trois mois. C'est pourquoi nous demandons à nos clients de nous visiter toutes les six à dix semaines, afin d'attraper une moyenne de 20 à 25 % des poils dans leur phase réceptive. Dans certains cas, 5 % des poils résistent. Nous conseillons alors l'électrolyse. Il peut arriver dans des cas extrêmes que la personne ne voit pratiquement pas de résultat.

## Y a-t-il des effets secondaires ?

Les études démontrent que les traitements au laser à l'aide de la diode Light Sheer présentent peu de risques de complications. Le risque de formation de cicatrices est inférieur à 0,1 %. La possibilité d'une hyper ou hypo-pigmentation de la peau est inférieure à 10 % et, lorsque cela se produit, celles-ci reviennent à la normale en deux à dix mois. Rougeurs, enflure et sensation de chaleur sont des effets normaux qui disparaissent en moins de 48 heures. Des ampoules et des hématomes peuvent apparaître à l'occasion et se résorbent en trois à quatorze jours.

## Antidouleur ?

- Pour que la crème anesthésiante locale **MAXILENE** soit le plus efficace, commencez par appliquer une mince couche. Attendez cinq minutes puis appliquez une couche généreuse, comme le glaçage d'un gâteau.
- La combinaison de 400 mg de **TYLENOL** et de 400 mg d'**Advil** agit comme antidouleur. Ceci n'est conseillé que dans les cas extrêmes.

## Ce qui suit est très important :

- Évitez l'exposition au soleil de la zone à traiter quatre semaines avant et deux semaines après le traitement. Cette restriction est uniquement destinée à éviter les effets secondaires. Un écran solaire de protection totale (FPS d'au moins 50) doit être appliqué tous les jours, surtout s'il s'agit d'une zone qui n'est habituellement pas recouverte par les vêtements et qui va donc être exposée aux ultraviolets. N'oubliez pas que les vitres d'auto ne protègent pas contre les rayons UV. N'utilisez pas d'autobronzant durant au moins trois semaines avant le traitement. **Veuillez noter qu'afin de minimiser les risques, nous ne traitons pas les peaux bronzées.**
- Informez le technicien de tout changement dans votre état de santé, y compris les traitements aux antibiotiques. Certains médicaments peuvent causer une sensibilité à la lumière, ce qui fait que la peau reste rouge plus longtemps après le traitement.
- Rasez la zone au moins deux fois par semaine pour obtenir les meilleurs résultats possibles, même s'il n'y a pas de poil. Certains des vaisseaux ne sont pas complètement atrophiés et continuent à alimenter certains poils. Le poil pousse alors plus mince et dans certains cas si court qu'il est invisible à l'œil nu. Il faut cependant continuer à le raser pour qu'il reste en phase anagène.

- Portez des sous-vêtements blancs. Le laser détecte la pigmentation des vêtements de couleur.
- Ne mettez pas de déodorant avant un traitement des aisselles. La plupart des déodorants contiennent de l'aluminium, qui entraîne que le laser réfléchisse sur la peau.
- Ne prenez pas de bain ni de douche dans les quatre heures suivant le traitement et de préférence jusqu'au lendemain. N'oubliez pas que la sensation est la même qu'un coup de soleil.
- Hydratez la peau après le traitement. Celle-ci peut être plus sèche et vous pouvez ressentir une sensation de démangeaison pendant une à deux semaines.
- Sachez que le poil va tomber sur une période de 12 jours.
- Sachez qu'une repousse abondante du poil va se produire après le troisième traitement. C'est normal! C'est la dernière salve d'honneur du poil. Lors du quatrième traitement, l'inflammation sera sans doute plus élevée et vous ressentirez plus de douleur mais le traitement sera très efficace.
- Sachez que chez les femmes les traitements seront plus désagréables durant les menstruations, parce que l'épiderme est plus sensible.
- **SI VOUS AVEZ SUBI DE L'ÉLECTROLYSE OU UN TRAITEMENT À LA CIRE RÉCEMMENT, ARRÊTEZ ET COMMENCEZ À VOUS RASER. CECI STIMULE LA CROISSANCE DU POIL ET AMÉLIORE LES RÉSULTATS DU LASER. COMMENCEZ À VOUS RASER DÈS QUE VOUS VOYEZ LE POIL COMMENCER À REPOUSSER.**
- Sachez qu'après le cinquième ou sixième traitement, les rendez-vous seront plus espacés car le processus de croissance sera plus lent. Vous pouvez vous attendre à des intervalles de 10 à 12 semaines et même plus. Le technicien vous mettra au courant.